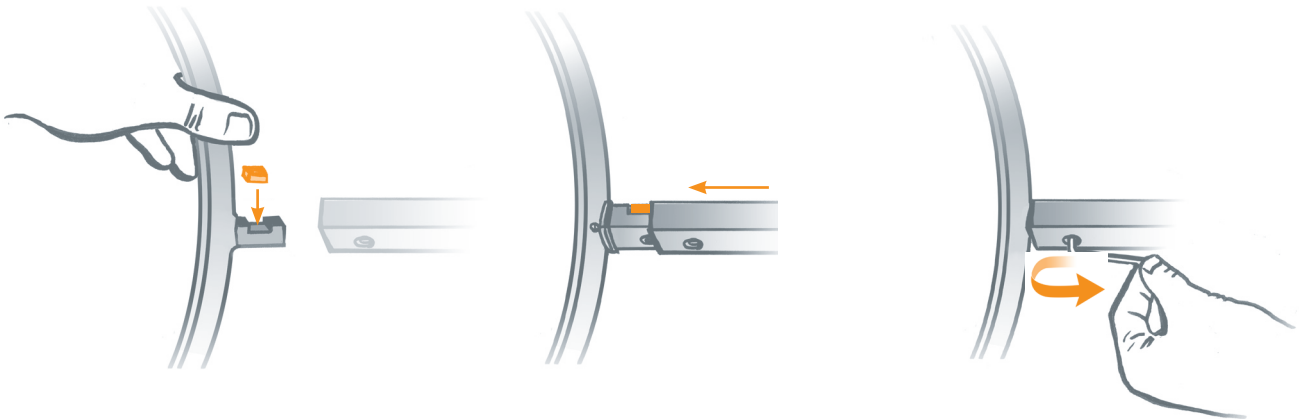


# NovoPin2 UT

Die ungeteilte Pinwand im eleganten Aluminium-Rahmen ist schnell und einfach aufzubauen.

*This non-foldable pinboard is elegantly made with an aluminum frame and designed for a simple set-up.*



Vierkant-Druckstück in die Aussparung des Verbindungselementes am Fuß einsetzen...

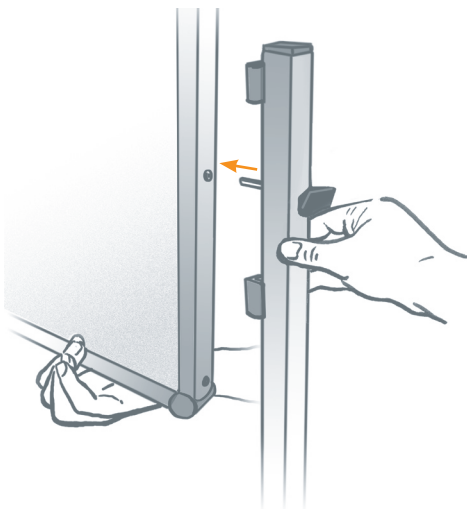
*Set the square-head piece into the recess of the connecting element at the foot. Inserts both parts into the leg opening.*

... und beide Teile zusammen in die untere Öffnung des Standbeines einschieben.

*Inserts both parts into the leg opening.*

Schraube fest anziehen.

*Tighten the screws firmly.*



Die Flügelschraube des Beines in die richtige Schrauböffnung einführen.

*Insert the wing screw of the leg to the proper screw opening.*



Schraube fest anziehen.

*Tighten the screw firmly.*